



# TUTORIAL ANLEITUNG DER GUMMIKETTENWECHSEL

## 1 ZUERST DAS GUMMIKETTENFAHRZEUG MITTELS ARM UND SCHILD ANHEBEN

Die Befestigungsbolzen der Abdeckplatte lösen.

Hinter der Abdeckplatte befindet sich das Kettenspannventil.

Das Kettenspannventil lösen.

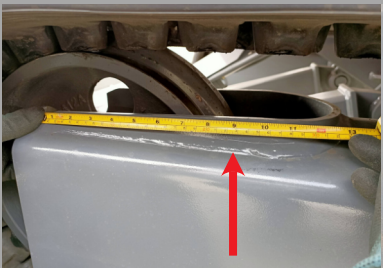


## 2 EIN DRUCK AUF DIE GUMMIKETTE (LEITRADSEITE) MITTELS HEBEL ODER BRECHSTANGE AUSÜBEN, SO UM DIE RÜCKKEHR ZUR POSITION 0 (NULL) ZU ERMOEGLICHEN.

Leitradposition vor der Fettaustritt.

Fettaustritt im Kettenspannerraum.

Leitradposition nach der Fettaustritt.



## 3 DAS LEITRAD

Nach der kompletten Leitradrückkehr sieht die Gummikette gelöst wie im Foto aus.

Den Hebel auf das Leitrad stellen und die Gummikette wenig drehen lassen, so um die Gummikette zu entfernen.



## 4 BEIM FREIEN LAUFWERK FOLGENDES PRÜFEN:

Laufwerk reinigen, (von Erde, usw.).

Außen- und Innenbolzen müssen alle da sein und auch korrekt befestigt werden.



Die Rollen (oben und unten) müssen frei drehen.

Prüfung des Leitradspiels und des Antriebsradspiels.



## 5 AUFZIEHUNG VON NEUER GUMMIKETTE

Die neue Gummikette neben an das Fahrzeug stellen.



Die Profildrehrichtung (wenn direktional) prüfen und die Fahrtrichtung zum Schild halten.



## 7 JETZT IST DIE GUMMIKETTE IN IHREM SITZ

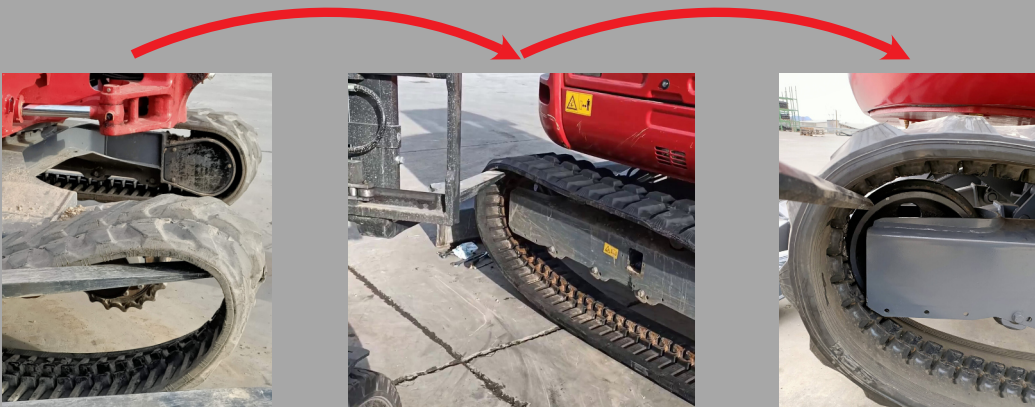
Fett wieder hinzufügen, (mit pneumatischer oder manueller Fettpresse) bis zur korrekten Spannung (siehe immer Benutzer- und Wartungshandbuch des Baggers).

Das Kettenspannerventil bis Ende des Weges spannen, und dann eine halbe Drehung zurück machen, so um etwa Spiel im Kettenspanner zu haben.



## 6 AUFZIEHUNG VON DER GUMMIKETTE MITTELS HEBEL ODER BRECHSTANGE

Aufziehung der neuen Gummikette erst auf das Antriebsrad und anschließend auf das Leitrad, eventuell das Antriebsrad langsam vorwärts bewegen.



## 8 DIE TOLERANZ

Die Gummikette langsam drehen lassen, als der Bagger noch angehoben ist, so um die korrekte Drehung zu prüfen.

Wenn die Gummikettespannung korrekt ist, das Kettenspannerventil befestigen und die Abdeckplatte wieder schließen.

Z.B. Beim TB260 muss man 9-10 cm Spiel lassen, (Abmessung aus Laufwerkzentrum).



**GUMMIKETTENVERTRIEB UND JETZT AUCH REIFEN FÜR KOMPAKTLADER**

AUF UNSEREM BLOG KÖNNEN SIE VIELE NÜTZLICHE ARTIKEL FINDEN

STRADA EUROPA, 39 - 10060 BRICHERASIO (TO)  
+39 0121 349156 | +39 0121 349162 | +39 0121 349148 - INFO@MINITOP.IT - MINITOP-GUMMIKETTEN.DE

FOLGE UNS AUF



[www.minitop-gummiketten.de](http://www.minitop-gummiketten.de)

[info@minitop.it](mailto:info@minitop.it)

